



Associazione Sportiva Dilettantistica - Sede legale: Via Col Varda, 1 - 31044 Montebelluna, TV

PROGRAMMA NORDIC WALKING GENNAIO 2025

➔ Dom 26: 'CASTELLO DI SAN SALVATORE'

medio-facile

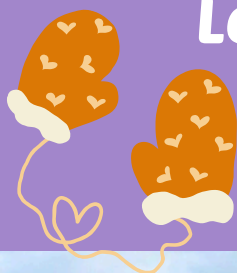
Percorso collinare 10 km, Susegana - TV

Inizio d'anno panoramico!

Lezioni itineranti infrasettimanali

Martedì 14-21-28

Giovedì 16-23-30



Info line:



Stefano (Stene) Michielin cell. 348.3155782 Stefania Perussato cell. 348.6850971

Lisa Feletto cell. 349.0626156



May Straky A.s.d. o www.maystraky.it

La società si riserva in ogni momento di apportare variazioni al programma con preavviso.